

平成28年2月22日
株式会社 中国銀行

ちゅうぎん子育て支援ローン取扱開始の件

当行では、ダイバーシティへの社会的ニーズに対応し、地域ぐるみでの子育て支援を図るため、平成28年2月22日(月)より事業者向けに「ちゅうぎん子育て支援ローン」の取扱いを開始いたします。

本制度は、国および当行と包括協定を締結している岡山県が「子育て支援等に積極的に取組む企業等」として認定・登録したお客さまに対して「金利の優遇」をおこなうことで、運転資金および設備資金の円滑な調達に寄与する融資制度です。

当行では、今後ともお客さまからのご相談に対し、きめ細かく親身になって応じるとともに、岡山県および他の地方公共団体とも連携および協力をおこない、積極的にダイバーシティの推進に取り組んでまいります。

1. 取扱開始日

平成28年2月22日(月)

2. 商品内容

項目	内容
ご利用いただける方	(1) 1年以上継続して同一事業を営んでいる方 (2) 従業員さまの子育て支援等に積極的に取組み、次のいずれかに該当する方 岡山県が登録した「 <u>おかやま子育て応援宣言企業</u> 」 国が認定した「 <u>くるみん認定企業</u> 」
お使用みち	事業資金に必要な運転資金および設備資金
ご融資金額	30百万円以内
ご融資期間	運転資金：7年以内 (6か月以内の据置期間を含みます) 設備資金：10年以内 (6か月以内の据置期間を含みます)
ご融資利率	当行所定の利率から年0.2%優遇
ご返済方法	毎月元金均等分割返済
担保	無担保、不動産、信用保証協会の保証
保証人	原則 経営者のみ 信用保証協会の保証を利用される場合は、各信用保証協会の定めるところによります。

以上



事業者向け

ちゅうぎん 子育て支援ローン

岡山県版



子育て支援等に積極的に取組み、従業員・地域の子育てに貢献している事業者さまの資金繰りをサポートいたします！！

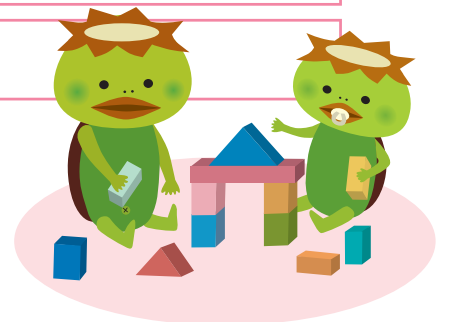
商品の特徴

1. 従業員さまの子育て支援等に積極的に取組む事業者さま向けの融資商品
2. 当行所定金利から年 0.2%の優遇あり！！
3. 最大 3,000 万円、最長 10 年のワイドな融資

商品内容

ご利用いただける方	(1) 1年以上継続して同一事業を営んでいる法人 および 個人事業主の方 (2) 従業員さまの子育て支援等に積極的に取組み、次のいずれかに該当する事業者さま ①岡山県が登録した「おかやま子育て応援宣言企業」 ②国が認定した「くるみん認定企業」
お使いみち	事業資金（運転資金、設備資金）
ご融資金額	3,000 万円以内
ご融資期間	運転資金：7 年以内（6 か月以内の措置期間を含みます） 設備資金：10 年以内（6 か月以内の措置期間を含みます）
ご融資利率	当行所定の利率よりマイナス年 0.2%
ご返済方法	元金均等返済
担保	無担保、不動産、信用保証協会の保証
保証人	原則、経営者のみ 信用保証協会の保証を利用される場合は、各信用保証協会の定めによります。
お取り扱い店舗	中国銀行本支店（出張所は含みません）

※ご融資には当行所定の審査がございます。
審査の結果ご希望に添えない場合もございますので、あらかじめご了承ください。



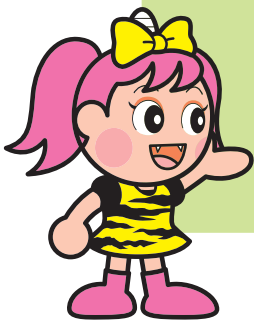
おかやま子育て応援宣言企業とは？

「おかやま子育て応援宣言企業」は、従業員の子育てや地域における子育てを応援するための具体的な取組みを企業・事業所に宣言していただき、県が登録する制度です。

子育て支援に取り組む企業であることを対外的にアピールすることができるため、企業のイメージアップや優秀な人材の確保が期待できます。

宣言例

- 育児休業を取得しやすい社内環境を整えるため、社内研修をおこないます。
- 働き方を見直すために、毎週金曜日を「ノー残業デー」とします。
- 子どもを持つ従業員の学校行事や PTA 活動への積極的な参加を奨励します。
- 従業員の仕事と育児の両立を積極的に応援する「イクボス」になることを宣言します。
- 子どもたちの社会科見学を積極的に受入れます。



登録企業と宣言内容は、県の情報ポータルサイト「おかやま はぐくま〜れ」で紹介しています。

■おかやま はぐくま〜れ URL

<http://www.hagukumare.pref.okayama.jp/>

おかやま はぐくま〜れ

「おかやま子育て応援宣言企業」登録に関するお問い合わせは岡山県保健福祉部子ども未来課まで！

TEL (086) 226-7347 / FAX (086) 234-5770



事業者向け

ちゅうぎん 子育て支援ローン

子育て支援等に積極的に取組み、従業員・地域の子育てに貢献している事業者さまの資金繰りをサポートいたします！！

商品の特徴

1. 従業員さまの子育て支援等に積極的に取組む事業者さま向けの融資商品
2. 当行所定金利から年 0.2%の優遇あり！！
3. 最大 3,000 万円、最長 10 年のワイドな融資



商品内容

ご利用いただける方	(1) 1年以上継続して同一事業を営んでいる法人 および 個人事業主の方 (2) 従業員さまの子育て支援等に積極的に取組み、次のいずれかに該当する事業者さま ① 当行と連携した地公体が定める子育て支援等に関する認定・登録要件を満たした「認定企業」「登録企業」 ② 国が認定した「くるみん認定企業」
お使いみち	事業資金（運転資金、設備資金）
ご融資金額	3,000 万円以内
ご融資期間	運転資金：7 年以内（6 か月以内の措置期間を含みます） 設備資金：10 年以内（6 か月以内の措置期間を含みます）
ご融資利率	当行所定の利率よりマイナス年 0.2%
ご返済方法	元金均等返済
担保	無担保、不動産、信用保証協会の保証
保証人	原則、経営者のみ 信用保証協会の保証を利用される場合は、各信用保証協会の定めによります。
お取り扱い店舗	中国銀行本支店（出張所は含みません）

※ご融資には当行所定の審査がございます。
審査の結果ご希望に添えない場合もございますので、あらかじめご了承ください。

