

あっぱれ新社会人！応援キャンペーンについて

当行では、平成26年3月24日（月）より、今春から新生活を開始する新社会人を応援する『あっぱれ新社会人！応援キャンペーン』を実施します。

1. キャンペーン名

『あっぱれ新社会人！応援キャンペーン』

2. キャンペーン期間

平成26年3月24日（月）～平成26年6月30日（月）

3. キャンペーン内容

(1) 対象のお客さま

(ア) キャンペーン期間中に、新規に5万円以上の給与振込のご入金があり、同時にドリーミーカードの新規ご契約とインターネットバンキングのお申込み（Eメール登録必要）をいただいたお客さま

(イ) 「インターネットバンキング晴れの国支店（以下、「晴れの国支店」といいます）」で口座を開設していただき、キャンペーン期間中に、新規に5万円以上の給与振込のご入金があったお客さま

(2) 賞品

つぎの賞品のうち、いずれかを抽選で530名さまにプレゼントします。

Apple「iPad Air」Wi-Fiシルバー(16GB)	10名
Philips「ノンフライヤー」	20名
「Amazonギフト券」(2,000円分)	500名

(3) お申込み方法

上記3.(1)の(ア)もしくは(イ)のキャンペーンの対象となるお取引をいただいた時点で、自動的に本キャンペーンにお申込みいただいたことになります。

(4) 抽選・発表

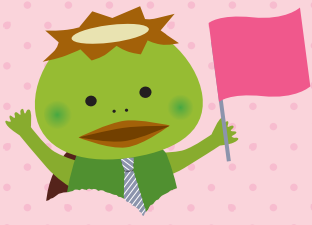
キャンペーン終了後、抽選をおこないます。

抽選日としては、平成26年8月中旬頃を予定しています。

なお、当選結果は賞品の発送をもって発表とかえさせていただきます。

詳しくは、当行ホームページをご覧ください。お近くの各営業店へお問い合わせください。

以上



ちゅうぎんは
新社会人になるあなたを応援します！

あっぱれ新社会人！！ 応援キャンペーン

キャンペーン期間中、
適用条件を満たした方の中から抽選で
合計**530名**様に**素敵なプレゼント！**

キャンペーン期間
2014.3/24 月
6/30 月



Apple
i-Pad Air
Wi-Fi シルバー (16GB)

抽選で
10名様



Philips
ノンフライヤー

抽選で
20名様

amazon.co.jp
ギフト券

Amazon ギフト券
2,000円分

抽選で
500名様

- ※当選結果は賞品の発送をもって発表とさせていただきます。
- ※賞品の掲載写真はイメージです。メーカー等の都合により、予告なく賞品・形状が変更になる場合があります。
- ※賞品はご指定いただけません。
- ※Amazon ギフト券は、ご登録いただいたEメール宛てに、Amazon ギフト券番号(16ケタの英数字)をお送りします。
- ※iPad Airの使用に必要なインターネット回線等は当選者のご負担になります。
- ※Amazon.co.jpは、本プロモーションのスポンサーではありません。
- ※Amazon ギフト券細則について<http://amazon.co.jp/giftcard/tc> (PC)またはhttp://amazon.co.jp/jpgc_tc_aw (携帯)をご確認ください。
- ※Amazon、Javari.jp、Amazon.co.jp およびAmazon.co.jpのロゴはAmazon.com, Inc. またはその関連会社の商標です。

申込不要

キャンペーン適用条件

期間中、下記のいずれかの条件を満たされた方が対象です。

店頭口座で

給与振込口座指定 (5万円以上のご入金)

ドリーミーカード
新規ご契約



インターネットバンキング
お申込み (Eメール登録必須)

晴れの国支店で

ちゅうぎん
インターネットバンキング
晴れの国支店で口座開設※
※すでに口座開設されている方も対象となります。

給与振込口座指定
(5万円以上のご入金)

または

給与振込は1回の給与振込金額が5万円以上ある方を対象にさせていただきます。なお給与振込はご勤務先が取引金融機関と給与振込の契約を結んだうえで、お取扱しているものに限ります。

あっぱれ新社会人！
がんばれ新生活！

口座
開設
なら

ちゅうぎんインターネットバンキング 晴れの国支店がお得で便利！

ご来店不要

全国どこからでもお取引

学生も開設できる

お得が **ギョツ!** と、この1枚!

ちゅうぎんのクレジットカード DREAMeカード



ギョツ! と
その1

中国銀行ATM
時間外利用手数料が**無料!**

ギョツ! と
その2

中国銀行とのお取引きに
応じて**ポイント加算!**

ギョツ! と
その3

年会費は
条件を満たせば**無料!**

※一部カードは対象外

ギョツ! と
その4

ドリーミーデパート **DREAMe**
加盟店で
特典が受けられる!

お申込みいただける方

- 一般カード** | お申込み時の年齢が満18歳以上で、ご本人または配偶者に安定継続した収入のある方。学生の方もお申込みいただけます。(ただし高校生は除く) ※未成年者は、親権者の同意が必要です。
- ゴールドカード** | お申込み時の年齢が満20歳以上で、ご本人に安定継続した収入がある方。

ご注意ください

- ドリーミーダブル・ドリーミーシングルのお申込みにあたっては、当行所定の審査があります。審査の結果によっては、ご要望に沿えない場合がございますので、あらかじめご了承ください。
- ドリーミーダブル・ドリーミーシングルは、お1人さま1枚ずつお申込みいただけます。なお、ドリーミーダブル・ドリーミーシングルの決済口座は、中国銀行の同一支店内の口座に限らせていただきます。
- 商品・サービスの内容は、今後の金融情勢等により変更させていただく場合があります。
- クレジットカード・キャッシングのお取引きは、月々のご返済を考えた計画的なご利用をおすすめします。
- 店頭にて説明書をご用意しております。
- 詳しくは、当行窓口または下記「ちゅうぎんクレジットカードデスク」へお問い合わせください。

無料

ドリデパ加盟店が検索できる! 中国銀行公式アプリ「かんちゃんNavi」登場!!



「かんちゃんNavi」なら外出中でも、おトクなドリーミーデパート(略してドリデパ)の情報がチェックできます。ドリデパ加盟店からのおトクな情報なども配信中です!

「かんちゃんNavi」で
現在地から近くの加盟店を検索!



「かんちゃんNavi」の検索機能で現在地から近くのドリデパ加盟店を地図や一覧で検索して便利におトクに使いこなそう!

「かんちゃんNavi」無料ダウンロード方法



ダウンロード方法1

中国銀行
ホームページから
ダウンロード



ダウンロード方法2

Google Play
または
App Store
からダウンロード
中国銀行 検索

ご注意 各携帯端末から直接ダウンロードの際、アプリケーションのダウンロードに必要なパケット通信費はお客さまのご負担となりますので、あらかじめご了承ください。

動作環境 Android OS: Google Android Ver. 2.2以上 / iOS: iOS4.3以上、7まで。
※最新OSはリリース後に、順次対応いたします。※端末やOS自体の不具合により正常に作動しない場合があります。

ダウンロード後、「かんちゃんNavi」アイコンをタップし起動。



※アプリケーションのご利用にはGoogleアカウントもしくはApple IDが必要です。

お近くの
ちゅうぎん窓口

または

ちゅうぎんクレジットカードデスク 086-801-2049
[受付時間] 平日9:00~17:00(土・日・祝日・休日および12/31~1/3は休業)

中国銀行ホームページ
<http://www.chugin.co.jp/>