

平成30年5月22日
株式会社 中国銀行

「ちゅうぎん夏の定期預金キャンペーン」の実施について

当行では、6月1日(金)より「ちゅうぎん夏の定期預金キャンペーン」を実施します。

本キャンペーンでは、給料や年金のお受取り、住宅ローン、外貨預金、公共債、投資信託、金融商品仲介をご利用いただいているお客さまとご家族の方を対象に、特別な金利上乘せプランをご用意しております。また、ATM、インターネット・モバイルバンキングおよびインターネット専用「晴れの国支店」(以下「晴れの国支店」といいます)でのお預入れにつきましても金利上乘せプランをご用意しております。

1. キャンペーン期間

平成30年6月1日(金)～平成30年8月31日(金)

2. 金利上乘せ内容

金利上乘せ内容	お預入れ方法	対象預入期間	金利上乘せ幅
	窓 口 当行で給与振込・年金受取・住宅ローン・外貨預金・公共債・投資信託・金融商品仲介をご利用いただいているお客さまならびにそのご家族(配偶者、親・子)さま限定	1年	年利0.05%
	A T M	1年	年利0.025%
	インターネット・モバイルバンキング	1年	年利0.05%
	「晴れの国支店」	1年	年利0.05%
対象のお客さま	個人のお客さま(「晴れの国支店」は、満20歳以上の方)		
対象商品	スーパー定期(通帳式自動継続扱いに限定) 新たにお預入れいただくご預金に限ります。 普通預金・貯蓄預金からの預替えも対象となります。 すでにお預入れされている自動継続定期預金については対象外です。		
お預入れ金額	窓 口・・・1円以上(1円単位) 総合口座定期へのお預入れ金額は1万円以上となります。 A T M・・・1円以上1,000万円未満(1円単位) 現金でのお預入れの場合は、A T Mのご利用限度額がございます。 総合口座定期へのお預入れ金額は1万円以上となります。 インターネット・モバイルバンキングおよび「晴れの国支店」 ・・・1万円以上4,000万円以下(1円単位)		
金利上乘せ期間	初回満期日まで適用します。 満期日以降は、継続日の店頭表示金利が適用されます。		

中途解約	原則として、中途解約はできません。 当行がやむをえないものと認めて、満期日前に解約される場合は、優遇金利は適用されず、当行所定の中途解約利率を適用します。
------	--

詳しくは、お近くの各営業店へお問い合わせください。

以 上

ちゅうぎん

夏の定期預金 キャンペーン

キャンペーン期間 2018.6/1 ▶ 2018.8/31

対象となるお客さま キャンペーン期間中にスーパー定期 1 年（通帳式自動継続扱い）
をお預入れいただいた個人のお客さま

預入期間
1 年

窓口

プラス
年 **0.05%**

(税引き後 年 0.0398425%)

- 当行で給与受取または年金受取
いただいている方、ならびにそのご家族
(配偶者 または 親子)
 - 当行で住宅ローンをご利用いただいている方、
ならびにそのご家族(配偶者 または 親子)
 - 当行で外貨預金、公共債、投資信託、金融商品仲介の
いずれかをご利用いただいている方、ならびに
そのご家族(配偶者 または 親子)
- ※ご家族は、同居・別居を問いません。

インターネット・
モバイルバンキング または インターネット専用
晴れの国支店

プラス
年 **0.05%**

(税引き後 年 0.0398425%)

ATM

プラス
年 **0.025%**

(税引き後 年 0.01992125%)

■上記上乗せ金利の適用は当初期間のみになります。満期日以降は、自動継続扱いとなり、継続前と同一期間のスーパー定期の店頭表示金利を適用します。■税引き後金利は、復興特別所得税により国税が 15.315%となるため、税率 20.315%で計算します。

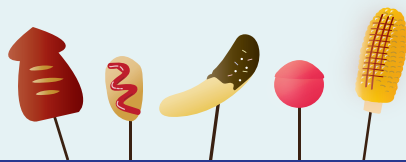
詳しくはちゅうぎんの窓口でお問い合わせください

 中国銀行

(管統・第 487 号・H30.5.21 現在・H30.8.31 期限)

対象となる定期預金	スーパー定期 [自動継続扱い/通帳式 (定期預金通帳・総合口座通帳) に限ります]		
お預入れ方法	窓口	ATM	インターネット・ モバイルバンキング または ちゅうぎん インターネット専用 晴れの国支店
対象となるお客さま	個人のお客さまで次のいずれかに該当する方 ●当行で 給与受取 または 年金受取 いただいている方、ならびにその ご家族 (配偶者または親子) ●当行で 住宅ローン をご利用いただいている方、ならびにその ご家族 (配偶者または親子) ●当行で 外貨預金、公共債、投資信託、金融商品仲介 のいずれかをご利用いただいている方、ならびにその ご家族 (配偶者または親子) ※ご家族は、同居・別居を問いません。	個人のお客さま	個人のお客さま
預入期間	1年	1年	1年
上乗せ金利	店頭表示金利に +年 0.05% (税引き後年 0.0398425%)	店頭表示金利に +年 0.025% (税引き後年 0.01992125%)	店頭表示金利に +年 0.05% (税引き後年 0.0398425%)
お預入れ金額	一口 1円以上 (1円単位) ※総合口座定期へお預入れできる金額は一口1万円以上となります。	一口 1円以上 1,000万円未満 (1円単位) ※総合口座定期へお預入れできる金額は一口1万円以上となります。	一口 1万円以上 4,000万円以下 (1円単位)

- 当行での給与受取、年金受取は、新たに申込み手続きいただいた方も対象になります。
- 上記上乗せ金利の適用は当初期間のみとなります。満期日以降は、自動継続扱いとなり、継続前と同一期間のスーパー定期の店頭表示金利を適用します。
- 税引き後金利は、復興特別所得税により国税が15.315%となるため、税率20.315%で計算します。
- すでにお預入れいただいている自動継続定期預金については、金利上乗せの対象外です。



ご留意いただきたい事項

- ※すでにお預入れいただいている定期預金の満期資金、解約金等による預替えは対象外とさせていただきます。
- ※ATMでの現金での定期預金お預入れの場合は、ATMのご利用限度額がございます。
- ※原則として中途解約はできません。当行がやむをえないと認めて、満期日前に解約される場合は、当行所定の中途解約利率を適用します。
- ※定期預金の商品内容について、店頭で説明書をご用意しております。
- ※詳しくはちゅうぎんの窓口でお問い合わせください。