

ちゅうぎんで始める つみたて投資枠 商品ラインアップ

投資初心者をはじめ、将来に向けた資産形成を考える幅広い年代の方を応援する制度です。

ファンド名 つみたて日経225インデックスファンド

投資対象
国内株式

運用会社
中銀アセットマネジメント株式会社

お申込み手数料率(消費税等を含みます)
なし

運用管理費用【信託報酬】(消費税等を含みます)
年率0.495%

ベンチマーク
日経平均株価(225種)

基本組入比率
日本株 100%

日経平均株価とは、株式会社日本経済新聞社が発表している株価指標で、東京証券取引所プライム市場上場銘柄のうち市場を代表する225銘柄を対象に算出されます。1950年から算出が開始された、わが国の株式市場全体の動向を示す代表的な指標の一つです。

ファンド名 e MAXIS TOPIXインデックス

投資対象
国内株式

運用会社
三菱UFJアセットマネジメント株式会社

お申込み手数料率(消費税等を含みます)
なし

運用管理費用【信託報酬】(消費税等を含みます)
年率0.44%以内

ベンチマーク
東証株価指数(TOPIX)(配当込み)

基本組入比率
日本株 100%

東証株価指数(TOPIX)とは、日本の株式市場を広くに網羅するとともに、投資対象としての機能性を有するマーケット・ベンチマークで、わが国の株式市場全体の値動きを表す代表的な株価指数です。

ファンド名 米国株式インデックス・ファンド

投資対象
米国株式

運用会社
ステートストリートグローバルアドバイザーズ株式会社

お申込み手数料率(消費税等を含みます)
なし

運用管理費用【信託報酬】(消費税等を含みます)
年率0.495%

ベンチマーク
S&P500(配当込み、円換算ベース)

基本組入比率
米国株 100%

S&P500指数とは、市場規模、流動性、業種等を勘案して選ばれた米国株式の代表的な500銘柄で構成される株価指数です。

ファンド名 e MAXIS NYダウインデックス

投資対象
米国株式

運用会社
三菱UFJアセットマネジメント株式会社

お申込み手数料率(消費税等を含みます)
なし

運用管理費用【信託報酬】(消費税等を含みます)
年率0.66%以内

ベンチマーク
ダウ・ジョーンズ工業株価平均(NYダウ)(配当込み、円換算ベース)

基本組入比率
米国株 100%

ダウ・ジョーンズ工業株価平均とは、輸送株と公益株以外の商品とサービスを提供する米国の上場銘柄から、米国を代表する優良30銘柄を選出し、指数化したものです。

ファンド名 野村インデックスファンド・米国株式配当貴族

投資対象
米国株式

運用会社
野村アセットマネジメント株式会社

お申込み手数料率(消費税等を含みます)
なし

運用管理費用【信託報酬】(消費税等を含みます)
年率0.55%以内

ベンチマーク
S&P500配当貴族指数(配当込み・円換算ベース)

基本組入比率
米国株 100%

S&P 500 配当貴族指数とは、S&P500指数の構成銘柄のうち25年以上連続で増配している銘柄を対象として算出されます。

ファンド名 e MAXIS 新興国株式インデックス

投資対象
新興国株式

運用会社
三菱UFJアセットマネジメント株式会社

お申込み手数料率(消費税等を含みます)
なし

運用管理費用【信託報酬】(消費税等を含みます)
年率0.66%以内

ベンチマーク
MSCIエマージング・マーケット・インデックス(配当込み、円換算ベース)

基本組入比率
中国株 31.38%
台湾株 14.78%
インド株 13.69%
韓国株 11.97%
ブラジル株 5.03%
その他 23.15%

・新興国24か国の中・大型株で構成される株価指数・組入れ銘柄数は、1,377銘柄(2023年4月末)

ファンド名 全世界株式インデックス・ファンド

投資対象
全世界株式

運用会社
ステートストリートグローバルアドバイザーズ株式会社

お申込み手数料率(消費税等を含みます)
なし

運用管理費用【信託報酬】(消費税等を含みます)
年率0.528%

ベンチマーク
MSCIオール・カンントリー・ワールド・インデックス(円ベース)

基本組入比率
米国株 60.76%
日本株 5.45%
英国株 4.04%
香港株 3.46%
フランス株 3.27%
カナダ株 2.95%
その他先進国株 12.33%
その他新興国株 7.74%

MSCIオール・カンントリー・ワールド・インデックス
・先進国23か国と新興国24か国の大型株、中型株で構成される株価指数
・組入れ銘柄数は、2,884銘柄(2023年4月末)・世界の株式市場の時価総額の約85%をカバー

ファンド名 SMT 世界経済インデックス・オープン

投資対象
全世界株式・債券バランス

運用会社
三井住友トラスト・アセットマネジメント株式会社

お申込み手数料率(消費税等を含みます)
なし

運用管理費用【信託報酬】(消費税等を含みます)
年率0.55%

ベンチマーク

基本組入比率
国内株式 2.5%
国内債券 2.5%
先進国株式 26.5%
新興国株式 21%
先進国債券 26.5%
新興国債券 21%
株式 50%
債券 50%

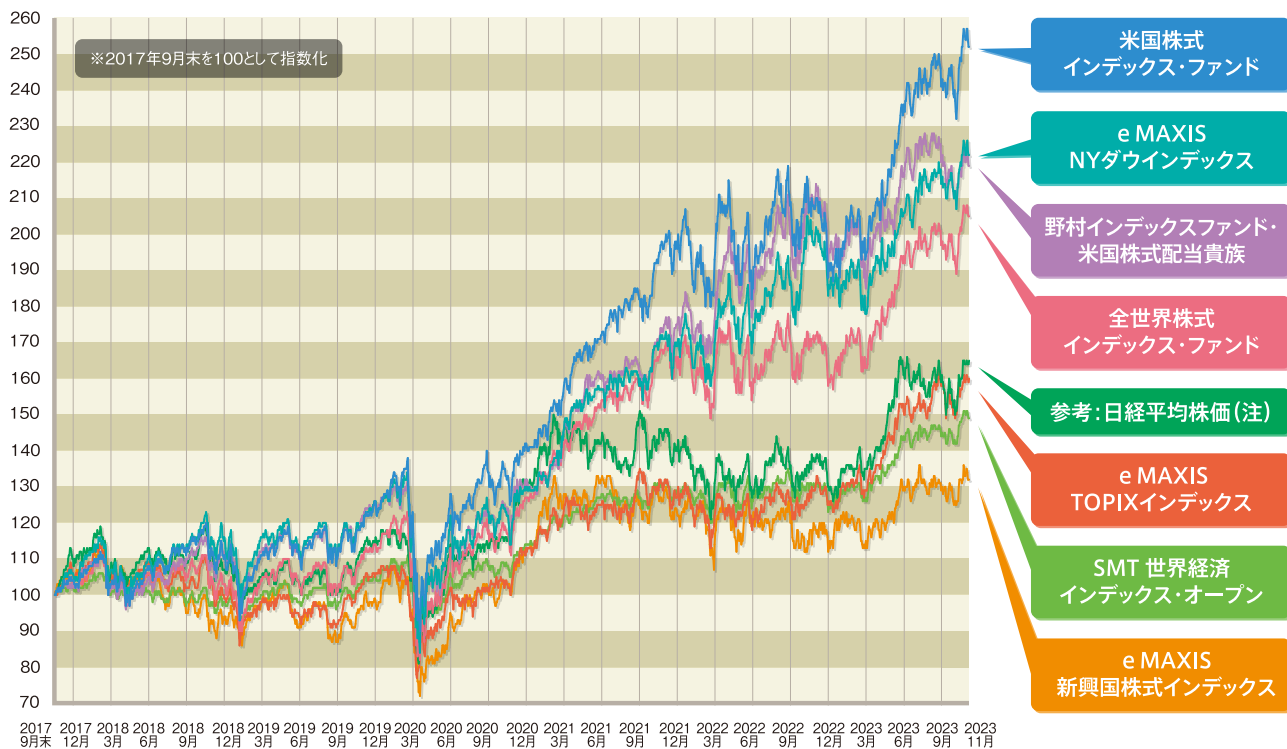
・基本組入比率は、地域別(日本、先進国、新興国)のGDP(国内総生産)総額の比率に基づき決定します。
※年1回地域別構成比の見直しを行います。
・組入比率には一定の変動許容幅を設けます。

●TOPIX(東証株価指数)(配当込み) ●NOMURA-BP総合 ●MSCI コフサイインデックス(配当込み、円換算ベース) ●FTSE世界国債インデックス(除く日本、円ベース) ●MSCIエマージング・マーケット・インデックス(配当込み、円換算ベース) ●JPモルガン・グローバル・ボンド・インデックス・エマージング・マーケット・グローバル・ディバースファイド(円換算ベース)



基準価額パフォーマンス比較

(2017年9月～2023年11月30日、日次)



(注)「つみたて日経225インデックスファンド」は2022年2月14日設定のため、参考指標として日経平均株価を表示しています。
なお、ファンドのパフォーマンスについては、運用管理費用(信託報酬)等がかかるため、参考指標の推移と異なります。

(出所:QUICK)

つみたて投資枠では以下の注意が必要です。

つみたて投資枠と成長投資枠の併用が可能です。

年間の非課税投資枠の上限は、「つみたて投資枠:年間120万円」、「成長投資枠:年間240万円」です。
非課税保有限度額(=NISA口座全体で保有する金額の上限)は、「1人あたり1,800万円(うち成長投資枠:1,200万円)」です。非課税保有限度額は、つみたて投資枠のみで1,800万円利用することもできますが、成長投資枠で1,200万円を超えて利用することはできません。

年間の非課税投資枠(120万円)を超過する契約はできません。

「つみたて投資枠」の場合、「毎月の買付金額」と「増額月の買付金額」の合計で算出される年間の買付予定金額が、既契約分を含めて年間の非課税投資枠(120万円)を超過する契約はできません。つみたて投資枠を1年の途中から利用した場合、初めの年は120万円を全額ご利用いただけません。

投資信託のお取引にあたりご注意いただきたい事項

- 投資信託は預金ではなく、預金保険の対象ではありません。
- 当行で取扱う投資信託は、投資者保護基金の規定にもとづく支払い対象ではありません。
- 投資信託は委託会社が運用しているもので、当行が運用しているものではありません。
- 投資信託は、株式・債券・商品など(外貨建てを含みます)の価格の変動をとまなう金融商品に投資するため、各市場の変動により投資元本を割込むことがあります。したがって、元本が保証されているものではありません。主なリスクとして、価格変動リスク、為替変動リスク、信用リスク、流動性リスク等があります。
- 投資信託には、最大3.3%(消費税等を含みます)のお申込み手数料、最大年率2.42%(消費税等を含みます)の運用管理費用(信託報酬)、基準価額の最大0.5%の信託財産留保額、その他の費用(信託事務処理費用、売買委託手数料、借入金・立替金利息、監査費用など)がかかります。

投資した資産の減少を含むリスクは購入されたお客さまが負うことになるため、お取引によって生じた損益はお客さまに帰属します。各リスク性金融商品の手数料、費用等の金額および手数料、費用等の全体の合計額およびリスク事項等は、商品ごと、保有期間等によって異なりますので、あらかじめお示しすることはできません。詳細については、契約締結前交付書面(目論見書および目論見書補完書面)をご覧ください。

詳しくは、お近くのちゅうぎんへお気軽にお問い合わせください。