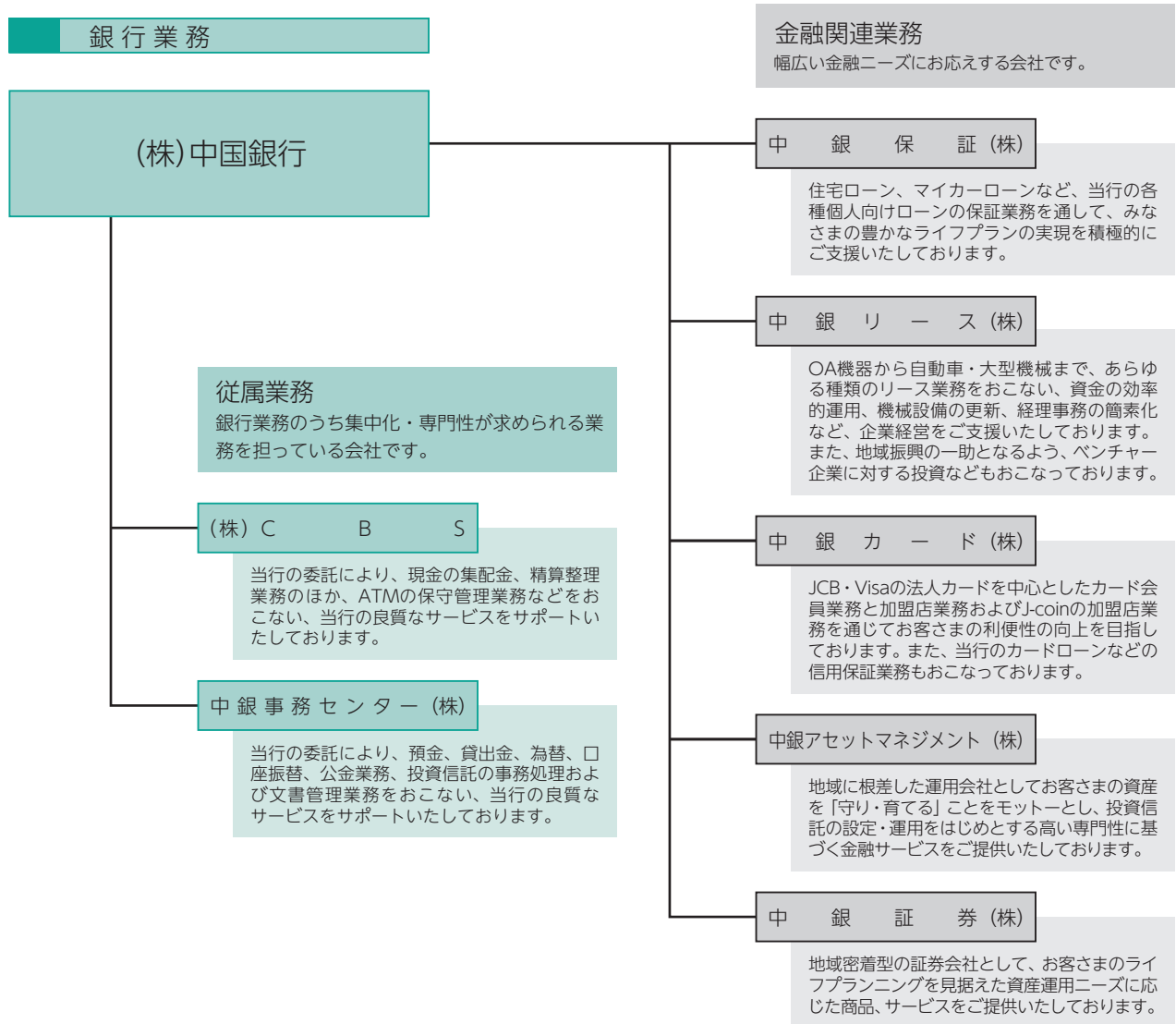


# 中国銀行グループ

## 連結子会社

お客さまの金融ニーズが多様化、高度化している状況を踏まえて、当行では、グループ各社と連携し、総合金融サービスの充実を図っております。



会社名 (連結子会社)	所在地	資本金	設立年月日	議決権保有比率 (%)	
				当行	連結子会社
(株) C B S	岡山市北区丸の内1-15-20	10百万円	昭和56. 5.23	100.0	—
中銀事務センター (株)	岡山市中区平井3-1046-1	10百万円	平成12. 9.13	100.0	—
中銀保証 (株)	岡山市北区丸の内2-10-17	50百万円	昭和54. 7. 2	63.8	36.2
中銀リース (株)	岡山市北区丸の内1-14-17	50百万円	昭和57. 4. 8	50.0	50.0
中銀カード (株)	岡山市北区柳町2-11-23	50百万円	昭和62. 2. 2	50.0	50.0
中銀アセットマネジメント (株)	岡山市北区柳町2-11-23	120百万円	昭和62.11. 9	50.0	50.0
中銀証券 (株)	岡山市北区本町2-5	2,000百万円	昭和19. 8.15	100.0	—

(2021年3月31日現在)