

中国銀行グループでは、人口減少や収益力低下といった外部環境の変化に迅速に対応すべく、地域社会とともに発展する当行独自のビジネスモデルを構築しています。

中国銀行グループの価値創造の源泉

ビジネスモデル

企業価値の向上と持続可能な社会の実現

INPUT (活用する資本)

財務資本

- **健全な貸出資産** (2021年3月期)
貸出金期中平均残高 5兆531億円
金融再生法開示債権比率 1.73%
- **充実した自己資本** (2021年3月末)
総自己資本比率 (連結) 13.44%
純資産 (連結) 5,621億円

人的資本

- **多様な金融知識を有する人材** (2021年3月時点)
中小企業診断士取得者数 50名
宅地建物取引士取得者数 278名
FP1級取得者数 202名
- **性別を問わずやる気のある従業員が育つ環境**
女性役席者数 142名

知的資本

- **グループ会社：8社**
中銀保証、中銀リース、中銀カード、中銀証券、中銀アセットマネジメント、CBS、中銀事務センター、せとのわ
- **TSUBASAアライアンス**
当行、千葉、第四北越、伊予、東邦、北洋、武蔵野、滋賀、琉球、群馬

社会関係資本

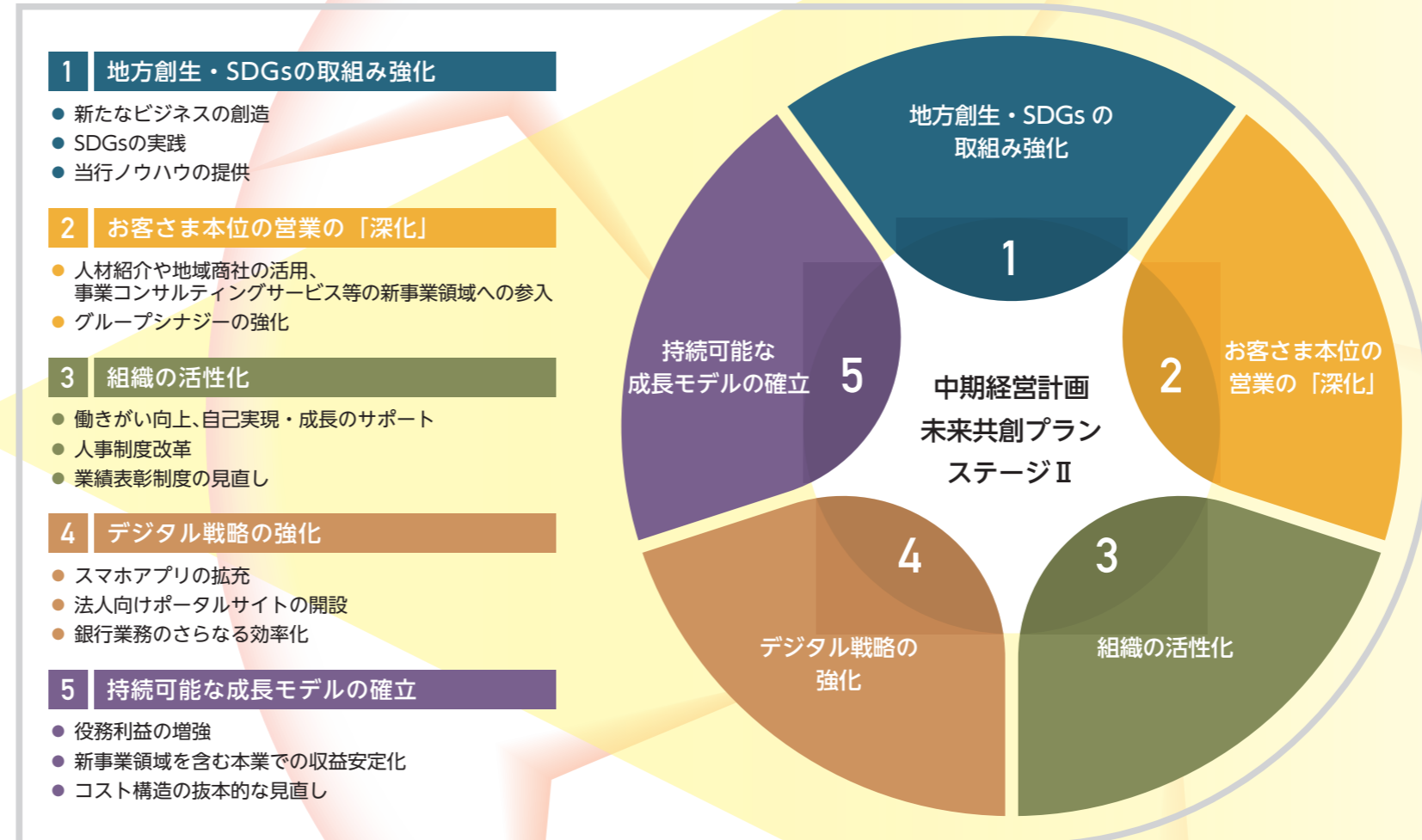
- 岡山県内預金シェア 50.3%
- 岡山県内貸出金シェア 42.9%
- 広域な店舗網 151店舗
- ATM 212か所に233台設置
- 海外ネットワーク 1支店4駐在員事務所

社会課題

- 人口減少
- 少子高齢化
- 後継者不足
- 自然災害の発生
- 感染症の流行

経営課題

- 超低金利の継続
- 個人ニーズの多様化
- デジタル技術の急速な発展
- フィンテック企業の金融への参入



OUTCOME (提供する価値)

お客さま

- お客さまの満足度向上
- お客さま本位の営業活動

地域社会・環境

- 持続可能な社会の実現
- 環境に配慮した経営
- 社会・環境課題の解決

株主・投資家

- 中長期的な株主価値
- 企業価値の向上
- 株主還元の実現
- 積極的な対話

従業員

- 働きがいと成長の場の提供
- 多様な働き方によるワークライフバランスの実現

SDGs達成への貢献

ちゅうぎんSDGs宣言

- 地域経済とコミュニティの活性化に貢献します。
- 高齢者の安心・安全な生活を支えます。
- より良い生活をおくるための金融サービスを提供します。
- ダイバーシティと働き方改革を推進します。
- 持続可能な環境の保全に貢献します。

成長を支える基盤

コーポレート・ガバナンス	リスク・ガバナンス	コンプライアンス
組織の活性化	ステークホルダーコミュニケーション	

中国銀行グループについて
中国銀行グループの強み
成長戦略
成長を支える基盤
財務セクション/企業情報